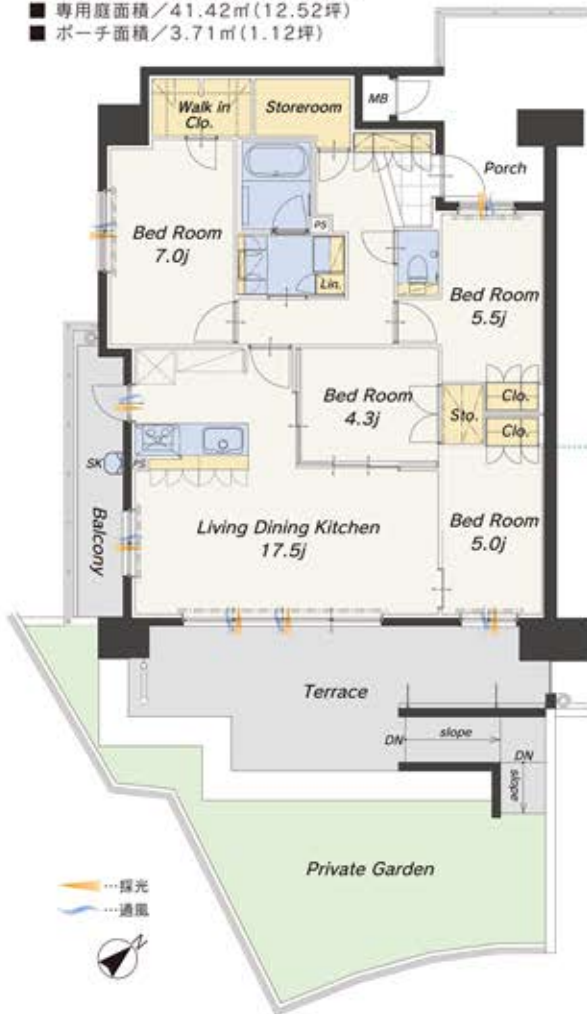


マンションライフなのに広い庭付き。戸建て感覚の暮らしが最終1邸。

A1 TYPE 4LDK+S+WIC

- 生活空間面積 / 157.95㎡ (47.77坪)
- 専有面積 / 90.16㎡ (27.27坪)
- テラス面積 / 15.72㎡ (4.75坪)
- バルコニー面積 / 6.94㎡ (2.09坪)
- 専用庭面積 / 41.42㎡ (12.52坪)
- ポーチ面積 / 3.71㎡ (1.12坪)



MansionGarden Life! POINT

POINT 1 お花見は自宅で。仲間を招いての特別な時間を。



POINT 2 目の届く場所で子供を遊ばせられる。



POINT 3 ガーデニングを楽しもう。プランターで季節の花を楽しめる。



販売価格 **3,320万円** (税込)

【お支払い例】A1タイプ101号

0円 月々のお支払いは **62,574円**

ボーナス時(年2回): 150,665円 ※お支払いは、西日本シティ銀行の住宅ローンを利用した場合で金利0.6%(変動金利) 2018年11月現在。融資条件等がございますので、詳しくは係員にお尋ねください。※月々のお支払いとは別途に、管理費、修繕積立金が必要です。

【物件概要】●名称/サンパーク鳥栖中央公園テラス ●所在地/佐賀県鳥栖市大正町字古野716-1、字小原828番、828番の地先 ●住居表示/佐賀県鳥栖市大正町828番地 ●交通/西鉄「本通町一丁目」バス停徒歩5分、JR「鳥栖」駅徒歩7分 ●用途地域/商業地域 ●地目/宅地 ●建ぺい率/80% ●容積率/329.40% (共用部分への容積率不算入措置の適用あり、住宅用途以外への転用不可) ●建築面積/634.60㎡ ●敷地面積/2,723.63㎡ (2項道路部分の面積47.37㎡含む) ●建築延床面積/5,317.03㎡ ●構造/鉄筋コンクリート造 (一部鉄骨造) 地上12階建 ●建築確認番号/第ERI-17036969号 (2017年9月5日) ●総戸数/58戸 ●完成予定/2019年3月中旬 ●入居予定/2019年3月末日 ●販売戸数/1戸 ●販売価格/3,320万円(1戸) ●間取り/4LDK ●住居専有面積/90.16㎡ ●バルコニー面積/6.94㎡ ●ポーチ面積/3.71㎡ ●テラス面積/15.72㎡ ●専用庭面積/41.42㎡ ●管理費(月額)/9,980円 ●修繕積立金/6,310円 ●修繕積立基金(一括)/504,800円 ●駐車場/屋外平面駐車場・普通:39区画、屋外平面駐車場・軽:2区画、屋外平面駐車場・普通+軽:6区画、昇降式地上2段・普通+普通:12区画 計59区画(77台)(月額使用料:2,000~11,000円) ●駐輪場/65台(内2段式60台)無料 ●バイク置場/11台(月額使用料:500円・1,000円) ●分譲後の権利形態/敷地利用権(敷地権、種類:所有権)は購入者全員の共有となります。共有持分については表題登記後の専有部分の総床面積に対して各購入者が所有する表題登記後の床面積の割合とします。 ●事業主/大英産業株式会社 〒807-0075北九州市八幡西区下上津4丁目1-36 TEL. 093-613-5500 宅地建物取引業 国土交通大臣(1)第008700号(公)社 福岡県宅地建物取引業協会会員 九州不動産公正取引協議会加盟 ●販売代理/エール九州株式会社 ●設計・管理/株式会社ATOM建築設計室 ●施工/金子建設株式会社 ●管理形態/区分所有者全員により管理組合を結成し、管理会社へ委託 ●管理会社/株式会社リビングサポート ●設計図書閲覧場所/サンパーク鳥栖中央公園テラスマンションギャラリー ●手付金等保証機関/西日本シティ銀行黒崎支店 ●広告作成日/2018年11月28日 ●広告有効期限:2019年3月末日まで [九公取 福(132)]

LOCATION 市民のオアシス「中央公園」も、わが庭のように感じる贅沢。



中央公園 徒歩1分 (10m)



フレスポ鳥栖 徒歩1分 (10m)



鳥栖北小学校 徒歩10分(770m) 鳥栖中学校 徒歩8分(640m)

・虹の子保育園 徒歩10分(770m)
・鳥栖カトリック幼稚園 徒歩5分(330m)

※合成写真は現地12階階高から撮影(2017年3月)したものです。

まずは、お気軽に「サンパーク鳥栖中央公園テラス」マンションギャラリーへご来場ください。

